



NIPPON STEEL KOWA  
REAL ESTATE

Life Design! with  
**LIVIO**

News Release

2024年8月26日

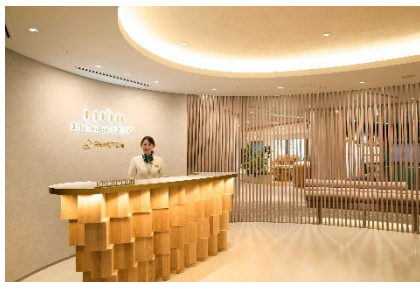
報道関係者各位

日鉄興和不動産株式会社

## 新仕様や高額物件の販売に対応 ブランド旗艦店『LIVIO Life Design! SALON』リニューアル ～業界初の「Apple Vision Pro」を用いたMR（Mixed Reality）体験を順次提供予定～

日鉄興和不動産株式会社（本社：東京都港区、代表取締役社長：三輪 正浩）は、新築分譲マンション「リビオ」のブランド旗艦店『LIVIO Life Design! SALON』（以下、「本サロン」）を2024年9月7日にリニューアルグランドオープンいたしますのでお知らせします。

本サロンは2023年3月のオープン以降、約5,000名を超えるお客さまにご来場いただいております（2024年8月26日時点）。この度、オープンから1年半のタイミングを機に、よりお客さまのニーズを満たすためリニューアルを実施いたしました。今後は「リビオ新横浜」や「リビオ亀有ステーションプレミア」など複数物件を販売することに加え、契約者さまや入居者さま向けのコンシェルジュサービスやさまざまなイベントなどを通して、“人生を豊かにデザインするためのマンション”「リビオ」の常設マンションサロンとしてお客さまに寄り添い続けてまいります。



▲エントランス



▲新設したリビオ紹介スペース



▲改修したサンプルルーム

### ■ 「LIVIO IDEAS（リビオアイデアズ）」のリビオ標準仕様への反映

リビオは毎年、社員自らが赴く入居者訪問インタビューやアンケート調査で集められたお客さまの声を商品企画へ反映しています。生活していく中で“あったらいい”を各ポイントに落とし込み、住まう方目線のマンションづくりを実現します。“選ぶとき、買うとき、住み始めたとき、住んだあとの暮らし”など、マンションとの出会いから暮らしまで、マンションでの日々のさまざまなシーンを生活者視点で見つめ、商品企画を行っています。



▲リビオアイデアズ収納展示



▲リビオアイデアズの一例



日鉄興和不動産株式会社

〒107-0052 東京都港区赤坂1-8-1 赤坂インターシティAIR  
Tel.03-6774-8000（大代表） Fax.03-6774-8328 <http://www.nskre.co.jp>



NIPPON STEEL KOWA  
REAL ESTATE

### ■ 高額価格帯の物件販売に応じた仕様変更

人件費、資材費、用地費の上昇などを背景に販売価格が高騰している状況を受け、本サロンにおいても一部高額価格帯の物件販売を行うこととし、接客スペースやサンプルルームなどについて、高額価格帯に合わせた仕様に改修を行いました。



▲改修したサンプルルーム



▲改修した接客スペース

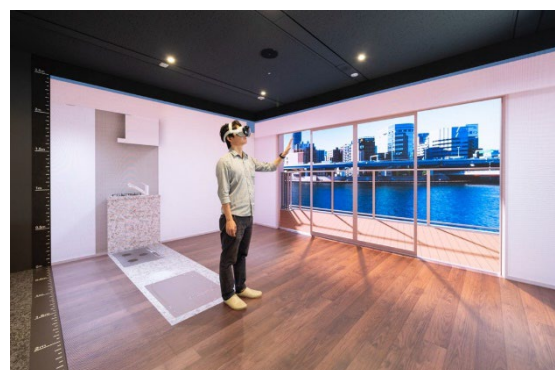
### ■ 業界初の「Apple Vision Pro」を用いた MR 体験を活用した販売手法の実証実験

当社は 2021 年 10 月『LIVIO Life Design! SALON』にて、業界で初めて（2021 年 10 月時点）三面大型 LED スクリーンを用いてさまざまな間取り、家具の配置を実寸大で投影する販売手法「リアルサイズスクリーン」（以下、「本スクリーン」）を開発いたしました。これまで本スクリーンを活用して 15 物件を販売し、体感いただいたお客さま全体の平均満足度は 73 点というご評価をいただいております。（2024 年 8 月時点）

この度、さらなる体験価値の向上を目指し、業界で初めて「Apple Vision Pro」を用いて投影された実寸大の間取りに家具などの配置もリアルに体感することが可能な MR 体験アプリケーションを開発し、実証実験を開始いたします。これにより、本スクリーンに投影された間取りに対し、家具の配置を重ね合わせる没入感の高いリアルな MR 体験が可能になります。今後実証実験を重ね、2024 年 10 月以降のお客さまへの案内開始を予定しています。



▲リアルサイズスクリーン



▲「Apple Vision Pro」を用いた体験シーン



NIPPON STEEL KOWA  
REAL ESTATE

## ■ コンシェルジュおよび入居以降のサービス拡充

本サロンでは、契約者さま・入居者さまに暮らしを豊かにするきっかけを提供すべく、毎月さまざまなイベントを開催しており、今後もさらなる拡充を図ってまいります。また、本サロンに常駐するライフデザイナー（コンシェルジュ）が、首都圏エリアの物件に加えて関西エリアや九州エリアの物件もご紹介できるよう人員体制強化を図っております。



▲ライフデザイナーへのご相談



▲過去の入居者さま・契約者さま向けイベント

## ■ 『LIVIO Life Design! SALON』での今後の販売物件

### 【リビオ新横浜】

所在地：神奈川県横浜市港北区新横浜二丁目 11 番 14（地番）

交通：JR 横浜線・東海道新幹線「新横浜」駅北口より徒歩 7 分、横浜市営地下鉄ブルーライン・相鉄線・東急新横浜線「新横浜」駅より徒歩 6 分

敷地面積：671.87 m<sup>2</sup>

建築面積：526.95 m<sup>2</sup>

構造・規模：鉄筋コンクリート造・地上 11 階建

総戸数：70 戸

竣工時期：2026 年 2 月（予定）

入居時期：2026 年 3 月（予定）

間取り：1LDK～3LDK

住居専有面積：35.28 m<sup>2</sup>～72.89 m<sup>2</sup>

物件 HP：<https://www.livio-sumai.jp/pj/shinyokohama/>



### 【リビオ亀有ステーションプレミア】

所在地：東京都葛飾区亀有三丁目 90-7,91-6,91-7（地番）

交通：JR 常磐線「亀有」駅南口より徒歩 3 分

敷地面積：525.60 m<sup>2</sup>

建築面積：227.42 m<sup>2</sup>

構造・規模：鉄筋コンクリート造・地上 15 階建

総戸数：42 戸

竣工時期：2026 年 2 月（予定）

入居時期：2026 年 3 月（予定）

間取り：1LDK～3LDK

住居専有面積：35.34 m<sup>2</sup>～65.43 m<sup>2</sup>

物件 HP：<https://livio-sumai.jp/pj/kamearisp/>





NIPPON STEEL KOWA  
REAL ESTATE

■『LIVIO Life Design! SALON』概要

所在地：東京都港区港南 2-15-1 品川インターシティ  
A棟 20階

交通：JR「品川」駅港南口より徒歩3分  
(デッキ直結)

営業時間：10～18時

定休日：水曜日、木曜日、第3火曜日（祝日除く）

電話番号：0120-606-082

サロンHP：<https://sumai.nskre.co.jp/lifedesignsalon/>



■マンションブランド「リビオ」について

日鉄興和不動産のマンションブランド「リビオ」は、“人生を豊かにデザインするためのマンション”をコンセプトとしています。幅広いエリア、幅広いお客さまのニーズにこたえる物件ラインナップを取り揃えております。お客さまひとりひとりの人生を豊かにするために考えつづけるマンションブランドです。

人生をデザインしよう、リビオと。

Life Design! with

LIVIO

・リビオブランドホームページ：<https://sumai.nskre.co.jp>

〈本件に関するお問い合わせ先〉

日鉄興和不動産株式会社 広報室 担当：丹羽（にわ）、吉田

TEL：080-1383-5138（丹羽携帯） E-Mail：tomoe.niwa@nskre.co.jp

日鉄興和不動産株式会社

〒107-0052 東京都港区赤坂1-8-1 赤坂インターシティAIR  
Tel.03-6774-8000（大代表） Fax.03-6774-8328 <http://www.nskre.co.jp>